

Vendredi 3 février 2012

8^{ÈME}

Programme

RÉUNION ANNUELLE DE PATHOLOGIE DIGESTIVE

Hôpital Cochin - Hôtel Dieu

Amphithéâtre JEAN-PIERRE LUTON
FACULTÉ DE MÉDECINE COCHIN-PORT ROYAL
24, rue du Faubourg Saint-Jacques
75014 PARIS



Utilisation de l'Hémospray dans les hémorragies digestives hautes

Dr Ariane VIENNE
Hôpital Cochin
ariane.vienne@cch.aphp.fr

Le principe

- Poudre hémostatique développée par Cook™:
 - Inorganique
 - Très absorbante
 - Ne contient pas d'allergène
 - Validée par l'OMS
- **3 mécanismes d'action hémostatique:**
- **Physique:** la poudre crée un coagulum formant une barrière mécanique sur le site hémorragique
- **Absorbant:** la poudre agit comme un séparateur du sérum, augmentant ainsi la concentration locale en facteurs de coagulation
- **Electrostatique:** charge électrique négative qui active la voie intrinsèque de la coagulation et attire les protéines chargées positivement

Vendredi 3 février 2012

8^{ème}

Programme

RÉUNION ANNUELLE DE PATHOLOGIE DIGESTIVE

Hôpital Cochin - Hôtel Dieu

Amphithéâtre JEAN-PIERRE LUTON

FACULTÉ DE MÉDECINE COCHIN-PORT ROYAL

24, rue du Faubourg Saint-Jacques
75014 PARIS



Vendredi 3 février 2012

8^{ème}

Programme
REUNION ANNUELLE DE PATHOLOGIE DIGESTIVE
Hôpital Cochin - Hôtel Dieu

Amphithéâtre JEAN-PIERRE LUTON
FACULTE DE MEDECINE COCHIN-PORT ROYAL
24, rue du Faubourg Saint-Jacques
75014 PARIS



Le dispositif

- Une seringue contenant 20g de poudre
- Une poignée contenant une cartouche de CO₂
- 2 cathéters de 10Fr

Mode d'emploi

1. Adapter un cathéter à l'extrémité distale de la seringue et la poignée à la base
2. Armer la cartouche de gaz en vissant la poignée

Technique d'application

Utilisation d'un endoscope à gros canal opérateur

Appliquer la poudre au contact du saignement, en se positionnant à 1-2cm de la cible (trop près: projection de poudre sur l'optique)

Attention: en cas de contact liquide à l'extrémité du cathéter, agglomération de la poudre obstruant le bout du cathéter:

- Purger le canal opérateur avec une seringue d'air avant utilisation de l'hémospay
- Ne pas aspirer
- Ne pas se coller au site hémorragique

Vendredi 3 février 2012

8^{ème}

Programme
REUNION ANNUELLE DE PATHOLOGIE DIGESTIVE
Hôpital Cochin - Hôtel Dieu

Amphithéâtre JEAN-PIERRE LUTON
FACULTE DE MEDECINE COCHIN-PORT ROYAL
24, rue du Faubourg Saint-Jacques
75014 PARIS



Vendredi 3 février 2012

8^{ème}

Programme
Réunion Annuelle de Pathologie Digestive
Hôpital Cochin - Hôtel Dieu

Amphithéâtre JEAN-PIERRE LUTON
FACULTE DE MEDECINE COCHIN-PORT ROYAL
24, rue du Faubourg Saint-Jacques
75014 PARIS



Preuve de concept chez l'animal

Modèle saignement artériel chez le porc par invagination chirurgicale de l'artère gastro-épiploïque dans la muqueuse gastrique (NOTES) et incision muqueuse au bistouri

5 animaux Hemospray vs 5 contrôles

Résultats:

- Décès de tous les animaux contrôles
- Aucun saignement jusqu'à J7 groupe traité
- Pas de complication



Early clinical experience of the safety and effectiveness of Hemospray in achieving hemostasis in patients with acute peptic ulcer bleeding

Authors

J. J. Y. Sung¹, D. Luo¹, J. C. Y. Wu¹, J. Y. L. Ching¹, F. K. L. Chan¹, J. Y. W. Lau¹, S. Mack², R. Ducharme³, P. Okolo⁴, M. Canto⁴, A. Kalloo⁴, S. A. Giday⁴

Institutions

¹ Institute of Digestive Disease, The Chinese University of Hong Kong, Hong Kong
² Cook Medical, Winston-Salem, North Carolina, USA
³ MED Institute, West Lafayette, Indiana, USA
⁴ Department of Medicine, Johns Hopkins Institute, Baltimore, USA

- **But de l'étude:**
 - évaluer l'inocuité et l'efficacité de l'Hemospray
- **Inclusion:**
 - Ulcères Forrest 1a ou 1b
 - 20 patients (Chinese University of Hong Kong, Prince of Wales Hospital)
- **Résultats:**
 - Hemostase immédiate: 19/20 patients (1 embolisation pour pseudo-anvrisme)
 - Récidive hémorragique à 72h: 2/19 patients récurrence clinique, contrôle endoscopique négatif
 - Pas d'effet indésirable grave
 - Mortalité à 30j: aucune

Vendredi 3 février 2012

8^{ème}

Programme
 RÉUNION ANNUELLE DE PATHOLOGIE DIGESTIVE
 Hôpital Cochin - Hôtel Dieu

Amphithéâtre JEAN-PIERRE LUTON
 FACULTE DE MEDECINE COCHIN-PORT ROYAL
 24, rue du Faubourg Saint-Jacques
 75014 PARIS



Indications en évaluation

- **Hémorragie digestive haute non variqueuse**
 - Ulcères
 - Saignement après résection endoscopique
 - Tumeurs hémorragiques
- **Contre-indications**
 - Fistule
 - Suspicion de perforation digestive
 - Pas plus de 3 seringues/patient (risque d'impaction colique)
 - Hémorragies digestives basses

Vendredi 3 février 2012

8^{ème}

Programme
REUNION ANNUELLE DE PATHOLOGIE DIGESTIVE
Hôpital Cochin - Hôtel Dieu

Amphithéâtre JEAN-PIERRE LUTON
FACULTE DE MEDECINE COCHIN-PORT ROYAL
24, rue du Faubourg Saint-Jacques
75014 PARIS



Expérience à Cochin (n=14): Indications

Indication		Hemospray N°	Forrest	Rockall	Remarques
Ulcères duodénaux		3	1b	6	Hb 7,6, transf 4CG sous AAP + AVK
			1a	9	Hb 7,5, transf 5CG, sous AINS + Cirrhose
			1a	9	id
Post TTT	EMR oeso	9	1b		
			2a		
	2a				
	EMR gastrique		1b		
			1b		
	EMR/polypect duodénale		1b		
			2a		
Ampullectomie	1b				
Autres	Saignement duod	2	1b	6	Hb 7, transf 5CG, Thrombopathie Glanzmann
	GIST Gastrique		1b	7	Hb 7, transf 4CG

Vendredi 3 février 2012

8^{ème}

Programme

REUNION ANNUELLE DE PATHOLOGIE DIGESTIVE

Hôpital Cochin - Hôtel Dieu

Amphithéâtre JEAN-PIERRE LUTON
FACULTE DE MEDECINE COCHIN-PORT ROYAL
24, rue du Faubourg Saint-Jacques
75014 PARIS



Expérience à Cochin (n=14): Résultats

Indication		TTT antérieur	Hémostase immédiate	Récidive hémorragique J7	Récidive hémorragique J28	Mortalité J7	Mortalité J28
Ulcères duodénaux			Oui	Non	NON	Non	Non
		clips + adre	Oui	Oui: 2è Hemospray	Oui	Non	Non
		clips + adre	Oui	Oui: Chir puis embol	idem	Non	Non
Post TTT	EMR oeso		Oui	Non	Non	Non	Non
			Oui	Non		Non	Non
			Oui	Non		Non	Non
	EMR gastrique		Oui	Non	Non	Non	Non
			Oui	Non	Non	Non	Non
	EMR/polypect duodénale		Oui	Non	Non	Non	Non
		Endoloop + OVESCO	Oui	Non	Non	Non	Non
		Adrè	Oui	Non	Non	Non	Non
Ampullectomie		Oui	Non	Non	Non	Non	
Autres	Saignement duod		Oui	Oui: Adrénaline	Oui: Sandostatine	Non	Non
	GIST Gastrique		Oui	Non	Non	Non	Non

Vendredi 3 février 2012

8^{ème}

Programme
Réunion Annuelle de Pathologie Digestive
Hôpital Cochin - Hôtel Dieu

Amphithéâtre JEAN-PIERRE LUTON
FACULTE DE MEDECINE COCHIN-PORT ROYAL
24, rue du Faubourg Saint-Jacques
75014 PARIS



Vendredi 3 février 2012

8^{ème}

Programme

RÉUNION ANNUELLE DE PATHOLOGIE DIGESTIVE

Hôpital Cochin - Hôtel Dieu

Amphithéâtre JEAN-PIERRE LUTON

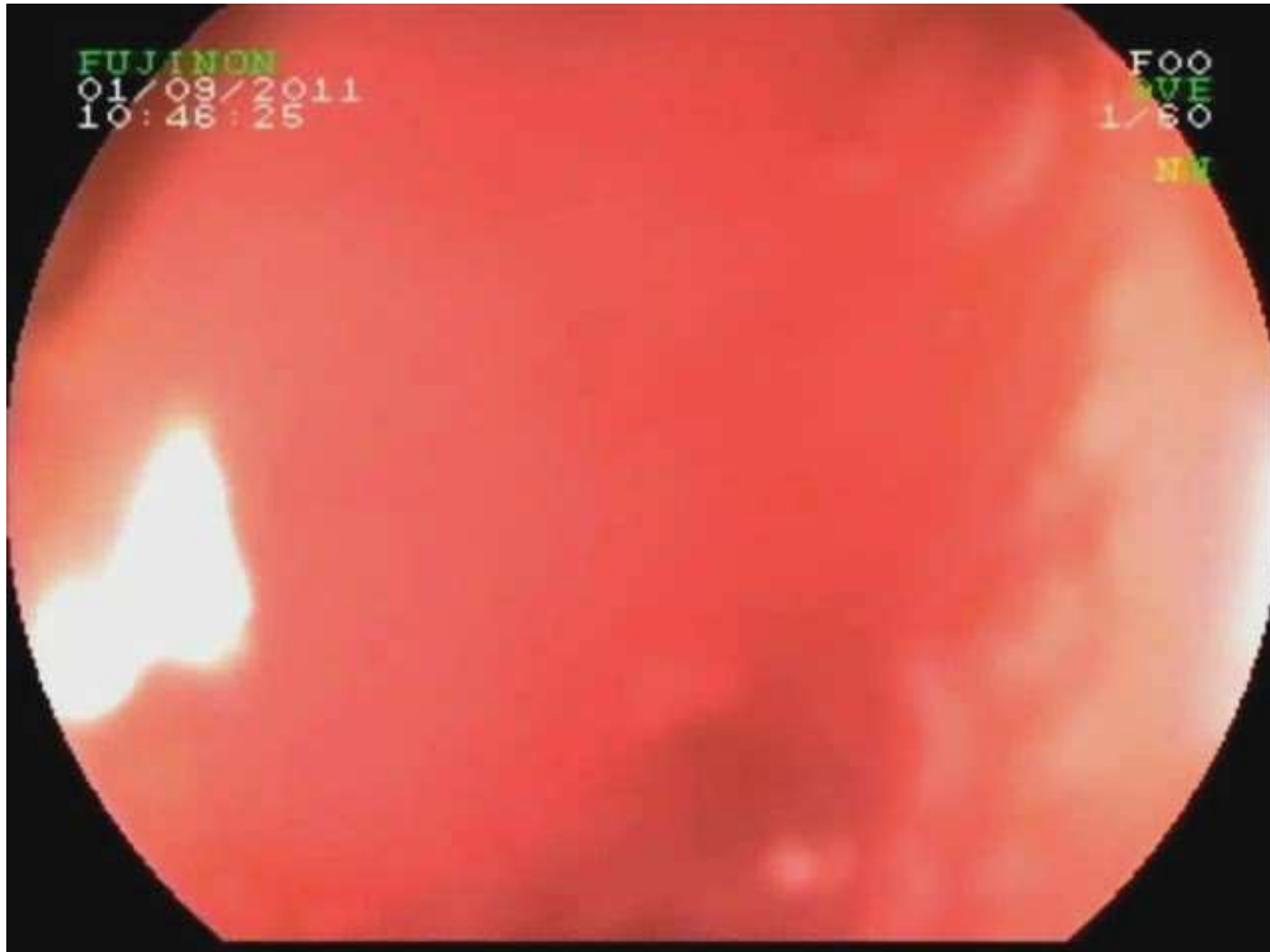
FACULTÉ DE MÉDECINE COCHIN-PORT ROYAL

24, rue du Faubourg Saint-Jacques

75014 PARIS



Exemple 1 : ulcère



Vendredi 3 février 2012

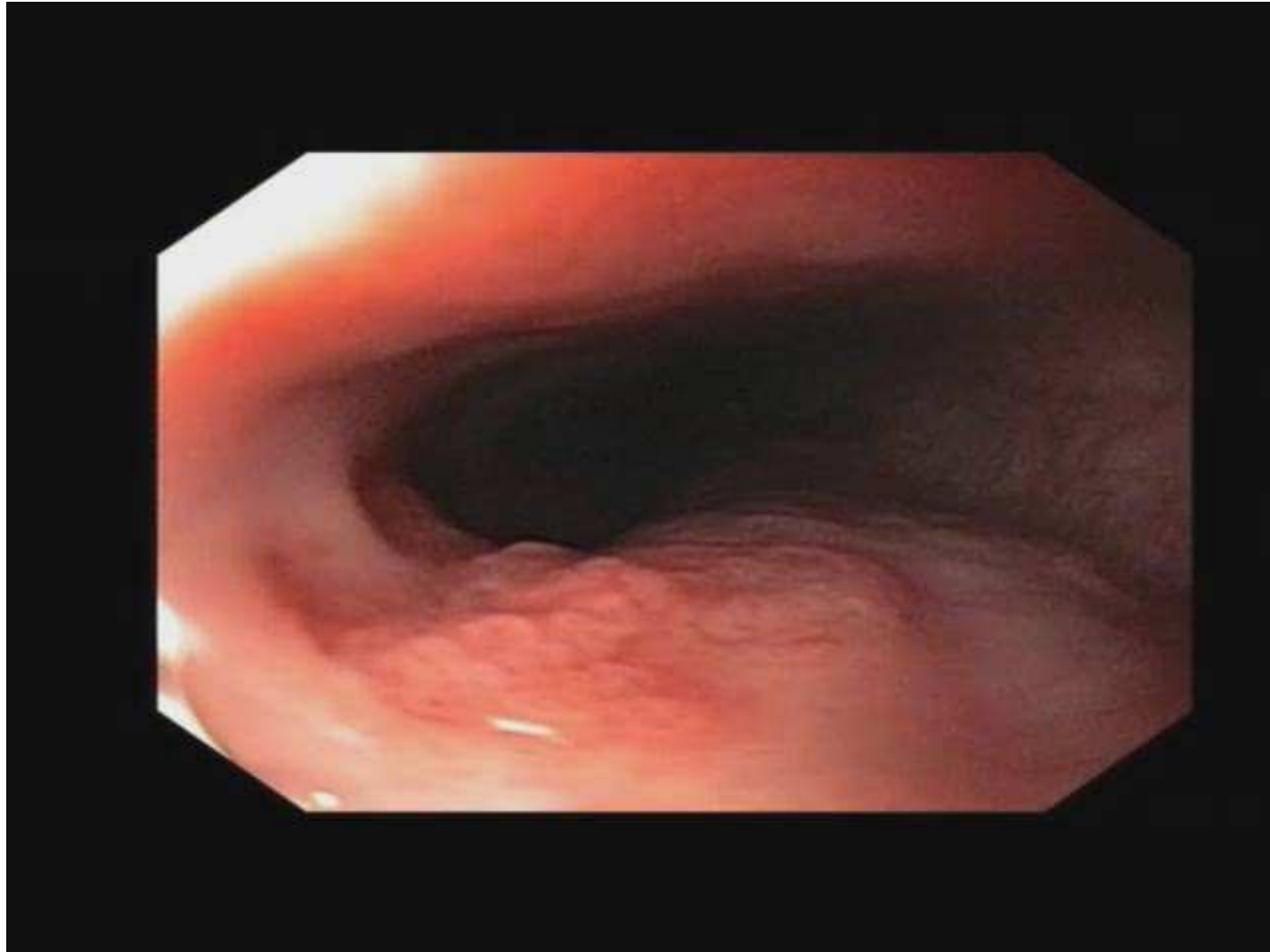
8^{ème}

Programme
REUNION ANNUELLE DE PATHOLOGIE DIGESTIVE
Hôpital Cochin - Hôtel Dieu

Amphithéâtre JEAN-PIERRE LUTON
FACULTE DE MEDECINE COCHIN-PORT ROYAL
24, rue du Faubourg Saint-Jacques
75014 PARIS



Exemple 2 : mucosectomie oesophagienne



Vendredi 3 février 2012

8^{ème}

Programme

REUNION ANNUELLE DE PATHOLOGIE DIGESTIVE

Hôpital Cochin - Hôtel Dieu

Amphithéâtre JEAN-PIERRE LUTON
FACULTE DE MEDECINE COCHIN-PORT ROYAL
24, rue du Faubourg Saint-Jacques
75014 PARIS



Exemple 3 : ampullectomie

Age:
Date de naissance:
28/06/2011
15:53:29
CVP:A1/1
Qr:N Et:A1



Médecin:
Commentaire:

Vendredi 3 février 2012

8^{ème}

Programme
REUNION ANNUELLE DE PATHOLOGIE DIGESTIVE
Hôpital Cochin - Hôtel Dieu

Amphithéâtre JEAN-PIERRE LUTON
FACULTE DE MEDECINE COCHIN-PORT ROYAL
24, rue du Faubourg Saint-Jacques
75014 PARIS



Exemple 4 : GIST gastrique nécrotique



Conclusion

- Hémospray : Méthode d'hémostase efficace, simple et sans complication
- Pour les **saignements actifs, en jet ou en nappe (1a, 1b)**, du tube digestif haut
- **Intérêts spécifiques:**
 - Saignements en nappe post EMR/ESD
 - Clips techniquement impossibles: Zones difficiles d'accès, type de lésion: tumeur +++
- **Limite:** utilisation d'un endoscope à gros canal opérateur
- Nécessité d'études multicentriques pour validation et positionnement parmi les méthodes endoscopiques d'hémostase
- Questions en suspend:
 - Utilisation dans l'hémorragie variqueuse?
 - Utilisation dans l'hémorragie digestive basse (post thérapeutique+++)?

Vendredi 3 février 2012

8^{ème}

Programme

RÉUNION ANNUELLE DE PATHOLOGIE DIGESTIVE

Hôpital Cochin - Hôtel Dieu

Amphithéâtre JEAN-PIERRE LUTON

FACULTE DE MEDECINE COCHIN-PORT ROYAL

24, rue du Faubourg Saint-Jacques
75014 PARIS

