

RÉGIME SANS GLUTEN ET ESPÉRANCE DE VIE DANS LA MALADIE COELIAQUE DE L'ADULTE.

Professeur Jacques COSNES
Service de Gastro-entérologie
Hôpital Saint-Antoine
184, rue du Faubourg Saint-Antoine
75561 PARIS CEDEX 12

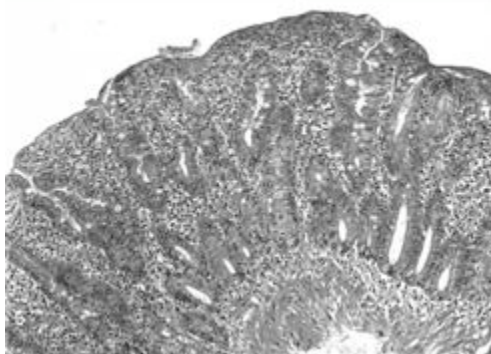
Régime sans gluten et espérance de vie au cours de la Maladie cœliaque

J. Cosnes
hôpital St-Antoine

18/11/2005

M coeliaque et espérance de vie

1



18/11/2005

M coeliaque et espérance de vie

2

RSG et espérance de vie ds la M cœliaque

- données globales sur la mortalité
- quand et de quoi meurent les cœliaques
- liens entre maladie et mortalité
- symptômes de la maladie et mortalité
- effet du RSG
- conclusion

18/11/2005

M coeliaque et espérance de vie

3

Données globales sur la mortalité au cours de la Maladie cœliaque

18/11/2005

M coeliaque et espérance de vie

4

Mortalité dans la maladie cœliaque: les études

		database	N	suivi (ans)
Logan	<i>GE</i> 1989	Lothians*	653	5 (0-25)
Collin	<i>Gut</i> 1994	Tampere*	335	5,3 (1-12)
Cottone	<i>DDS</i> 1999	Palerme*	228	
Corrao	<i>Lancet</i> 2001	11 SGE*	1072	6 ± 4,9
Peters	<i>Arch IM</i> 2003	Reg. SW	10032	8,1 (1-30)
West	<i>BMJ</i> 2004	UK GP	4732	3,4

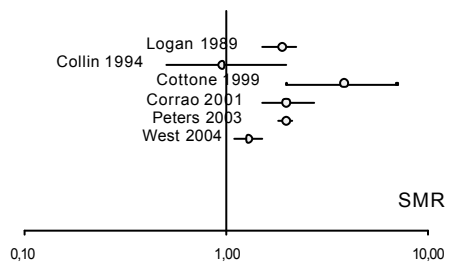
* diagnostic histologique Marsh > 3a

18/11/2005

M coeliaque et espérance de vie

5

Mortalité dans la maladie cœliaque



18/11/2005

M coeliaque et espérance de vie

6

Quand meurent les cœliaques ?

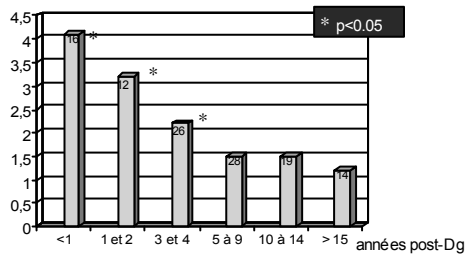
18/11/2005

M coeliaque et espérance de vie

7

Survie après le diagnostic de M coeliaque

Nb de décès observés / attendus



18/11/2005

M coeliaque et espérance de vie

Logan et al GE 1989

Survie après le diagnostic de M coeliaque

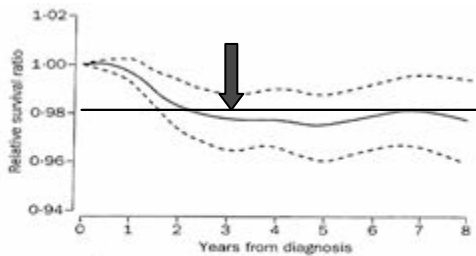


Figure 1: Relative survival ratios and corresponding 95% CI for 1072 patients with coeliac disease
Continuous line=relative survival ratio, Broken line=95% CI.

Corrao et al Lancet 2001

De quoi meurent les cœliaques ?

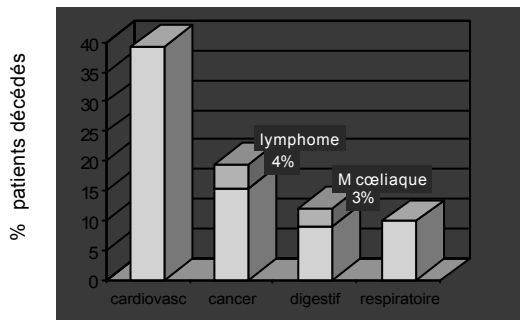
18/11/2005

M coeliaque et espérance de vie

10

Causes de décès chez les patients cœliaques

(Peters et al Arch Intern Med 2003) 828 décès chez 10032 cœliaques



18/11/2005

M coeliaque et espérance de vie

11

Les cœliaques ont un risque ↑ de mort par :

(Peters et al Arch Intern Med 2003. 828 DC chez 10032 coeliaques)

infarctus myocarde	x 1,5	autres pb. cardio.	x 2
AVC	x 1,4	lymphome (n=33)	x 11
K du grêle (n=5)	x 17	K du côlon	x 2,1
K du pancréas	x 2,8	K du foie	x 4
diabète	x 3	pneumonie	x 2,9
MICI (n=12)	x 71	cirrhose (n=24)	x 8

NB seules sont indiquées les causes de > 10 décès (>1%)

18/11/2005

M coeliaque et espérance de vie

12

Quels sont les liens entre la maladie digestive et la surmortalité observée ?

18/11/2005

M coeliaque et espérance de vie

13

Accidents cardio-vasculaires et M coeliaque

- cholestérolémie plutôt ↓ (dont HDL)
- % de fumeurs < population générale
- hyperhomocystéinémie 20% (> 5% population générale)
 - ← ↓ folates (43%) ↓ B12 (17%) [Saibeni et al *Clin GEH*2005]
 - lésions endothéliales, HTA, thromboses
- diabète insulino-dépendant 5-6% des coéliqués

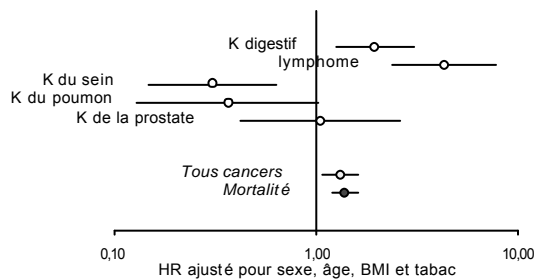
18/11/2005

M coeliaque et espérance de vie

14

Risque de cancer dans la maladie coeliaque

(West et al, *BMJ* 2004) 4732 coéliqués vs. 23620 contrôles



18/11/2005

M coeliaque et espérance de vie

15

Cancers épithéiaux et lymphomes

- K épithéiaux ⁽¹⁾ :
 - K oropharynx et œsophage x 2-4
 - K du côlon x 1,5-2 ; K du grêle ↑↑↑
 - CHC x 2,7
- lymphomes NH :
 - LNH et EATL
 - x 3-80 ⁽¹⁻⁵⁾ # 5-10
 - risque individuel EATL # 1 pour 1000 ⁽⁶⁾
- risque > 50 ans et → 1 qd on s'éloigne du diagnostic de MC

(1) Askling et al *GE* 2002 (2) West et al *BMJ* 2004 (3) Logan et al *GE* 1989
(4) Holmes et al *Gut* 1989 (5) Johnson & Watson *Eur JGE* 2000

18/11/2005

M coeliaque et espérance de vie

16

Diabète et autres M auto-immunes

- 5-6% des coeliaques ont ou développeront un DID
 - le DID des enfants coeliaques est souvent grave, instable, de traitement difficile (pb de compliance), accompagné de complications nutritionnelles
- 15-20% des coeliaques ont ou développeront une autre MAI
 - certaines (MICI, P rhumatoïde, SEP, polymyosite) peuvent menacer le pronostic vital

18/11/2005

M coeliaque et espérance de vie

17

Hépatopathies

- CBP
- hépatite auto-immune
- insuffisance hépato-cellulaire
- alcool exceptionnellement en cause (5 sur 828)

18/11/2005

M coeliaque et espérance de vie

18

Affections respiratoires et pneumopathie

- hyposplénisme (pneumopathies bactériennes)
- asthme
- fibrose pulmonaire
- DDB

18/11/2005

M coeliaque et espérance de vie

19

la surmortalité
est-elle liée au caractère symptomatique
de la Maladie coeliaque ?

18/11/2005

M coeliaque et espérance de vie

20

L'iceberg de la M coeliaque

Marsh 3-4

Marsh 1-3

Marsh 0-1

motivation/éducation
des médecins

Forme silencieuse

Forme latente

18/11/2005

M coeliaque et espérance de vie

21

la surmortalité
est-elle liée au caractère symptomatique
de la Maladie cœliaque ?

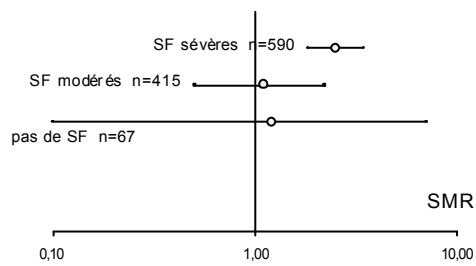
- mortalité des formes dépistées
- mortalité au cours de la DH

18/11/2005

M coeliaque et espérance de vie

22

Mortalité selon les symptômes de la MC
(Corrao et al *Lancet* 2001)

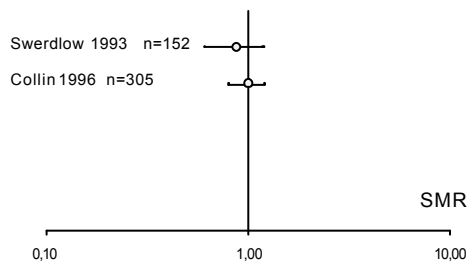


18/11/2005

M coeliaque et espérance de vie

23

Mortalité dans la dermatite herpétiforme



18/11/2005

M coeliaque et espérance de vie

24

symptômes et mortalité

- Les M cœliaques paucisymptomatiques ou dépistées ne semblent pas associées à une surmortalité
- L'espérance de vie des sujets ayant une dermatite herpétiforme paraît normale

18/11/2005

M coeliaque et espérance de vie

25

Effet du régime sans gluten

18/11/2005

M coeliaque et espérance de vie

26

Régime sans gluten

- < 10-20 mg de gluten par jour (1000 fois moins que N)
- suppression du blé, du seigle, de l'orge *ad vitam*
- l'avoine est possible

18/11/2005

M coeliaque et espérance de vie

27

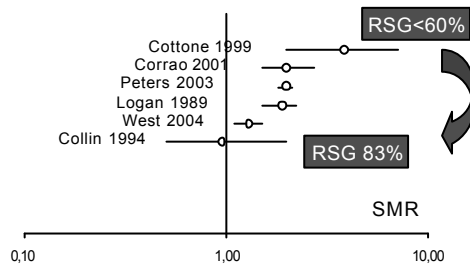
le régime sans gluten a-t-il un effet sur la mortalité au cours de la Maladie cœliaque ?

18/11/2005

M coeliaque et espérance de vie

28

Mortalité dans la maladie cœliaque

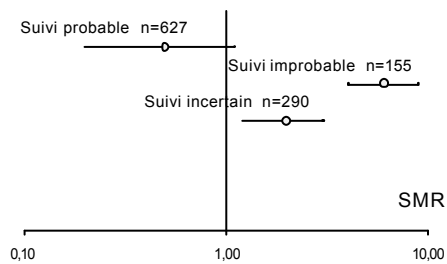


18/11/2005

M coeliaque et espérance de vie

29

Mortalité selon le suivi ou non du RSG (Corrao et al *Lancet* 2001)

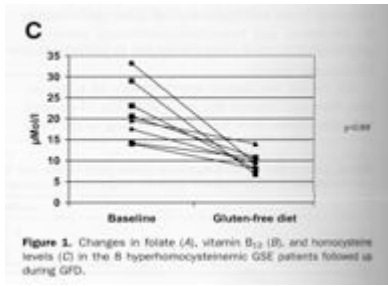


18/11/2005

M coeliaque et espérance de vie

30

Le RSG normalise l'homocystéinémie des cœliaques



Saibeni et al *Clin GEH* 2005

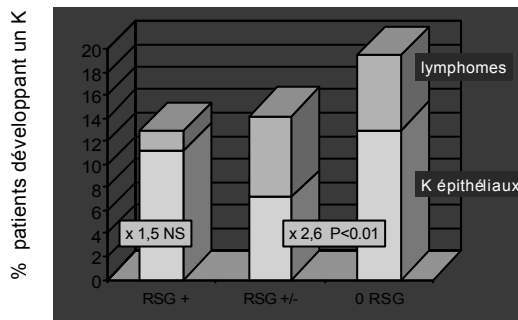
18/11/2005

M coeliaque et espérance de vie

31

Effet du RSG sur le risque d'affections malignes

(Holmes et al *Gut* 1989) 39 K chez 210 cœliaques suivis >10 ans



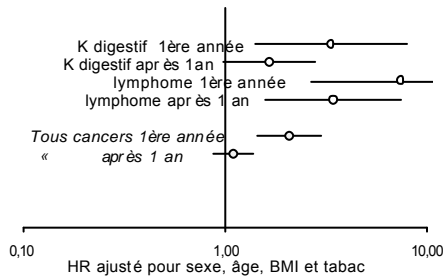
18/11/2005

M coeliaque et espérance de vie

32

Risque de cancer dans la maladie cœliaque

(West et al, *BMJ* 2004) 4732 cœliaques vs. 23620 contrôles

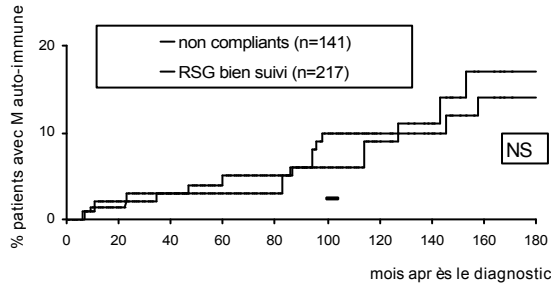


18/11/2005

M coeliaque et espérance de vie

33

RSG et maladie auto-immune secondaire (après le diagnostic de M coeliaque)



18/11/2005

M coeliaque et espérance de vie

34

Surmortalité au cours de la maladie cœliaque Effet du régime sans gluten

RSG protège ?

dénutrition et complications digestives	+++
K épithéliaux et lymphomes	+
accidents cardio-vasculaires	+ (ND)
hépatopathies graves	+?
affections respiratoires	?
diabète	-
contrôle du diabète (HbA1c)	±

18/11/2005

M coeliaque et espérance de vie

35

RSG et mortalité

- Les complications (notamment K digestif et lymphome) sont souvent l'occasion de découvrir la M coeliaque
- la surmortalité est surtout circonscrite aux 1ères années suivant le diagnostic, alors que RSG non encore efficace
- les cœliaques qui suivent le RSG sont différents de ceux qui ne le suivent pas
- pas d'études prospectives

18/11/2005

M coeliaque et espérance de vie

36

Conclusion

18/11/2005

M coeliaque et espérance de vie

37

Maladie cœliaque, RSG et espérance de vie

- la maladie cœliaque est associée à une surmortalité (en moyenne x 2)
- la surmortalité paraît circonscrite aux 3-4 1ères années suivant le diagnostic
- les affections CV, les cancers digestifs (dont lymphomes) et les maladies digestives sont les principales causes de surmortalité
- les pathologies associées (diabète, hépatopathies, MICI, affections respiratoires ...etc.) participent à la surmortalité

18/11/2005

M coeliaque et espérance de vie

38

Maladie cœliaque, RSG et espérance de vie

- chez un cœliaque symptomatique diagnostiqué, le régime sans gluten prévient les complications les plus fréquentes et les plus graves (K, lymphomes).
- les patients qui suivent le RSG ont une espérance de vie normale
- les cœliaques asymptomatiques ont une espérance de vie normale, peut-être même s'ils ne suivent pas le régime sans gluten

18/11/2005

M coeliaque et espérance de vie

39
